



ASSOCIAÇÃO DE APOIO A PESSOAS COM VIH/SIDA
ANO 3 - JANEIRO/FEVEREIRO 2009
* DISTRIBUIÇÃO VIA INTERNET

DESTAQUE DO MÊS

Histeria relacionada com o sangue?

Não é altura de repensar o que pode acontecer, quando se descobre que um profissional de saúde tem VIH?, pergunta Gus Cairns

Decorre o ano de 2008 e, no entanto, para os *media*, os indivíduos seropositivos que vivem no Reino Unido são vistos inicialmente com receio, porque somos ainda vistos como vectores de transmissão do VIH, em particular através actos sexuais imprudentes (e, aos olhos da lei, considerados como criminosos). Porém, a criminalização do VIH não é a única forma de relatos irresponsáveis por parte da imprensa que continua a estigmatizar os seropositivos.

>> **Ler mais** >>

ÍNDICE

Pág.1 Destaque do mês:

Histeria relacionada com o sangue?

Pág.1 **Quais são as probabilidades de transmissão?**

Pág.2 **Sucesso com microbicidas**

Pág.2 **Diferentes tipos de cancro não definidores de SIDA nas pessoas seropositivas para o VIH**

Pág.2 **O VIH endurece as artérias**

O coração

O coração, protegido pelo osso esterno, está localizado no peito, entre os pulmões. Embora um coração saudável seja importante para todos, há questões relacionadas ao coração que especificamente afectam pessoas com VIH. Alguns medicamentos anti-retrovíricos têm sido associados a mudanças no metabolismo do organismo, o que pode aumentar o risco de doenças no coração.

>> **Ler Mais** >>

FICHAS DE SÓCIO ABRAÇO



Sucesso com microbicidas

Pela primeira vez, um estudo demonstrou que um gel microbicida pode reduzir significativamente o risco da transmissão do VIH dos homens para as mulheres

Os activistas e defensores dos microbicidas sentem-se recompensados e felizes com estes resultados, no entanto, os resultados de um estudo de maior escala PRO2000, que serão anunciados no final do ano, vão ser cruciais para identificar os próximos passos no desenvolvimento do microbicida.

>> [Ler mais](#) >>

Diferentes tipos de cancro não definidores de SIDA nas pessoas seropositivas para o VIH

Investigadores norte-americanos sugerem que as pessoas que vivem com VIH têm maior probabilidade de desenvolver diferentes tipos de cancro não definidores de SIDA do que a população em geral.

A maioria destes cancros parece estar relacionada com a infecção pelo vírus do papiloma humano (HPV), que pode causar cancro anal e cervical; cancros na cabeça e no pescoço foram também comuns.

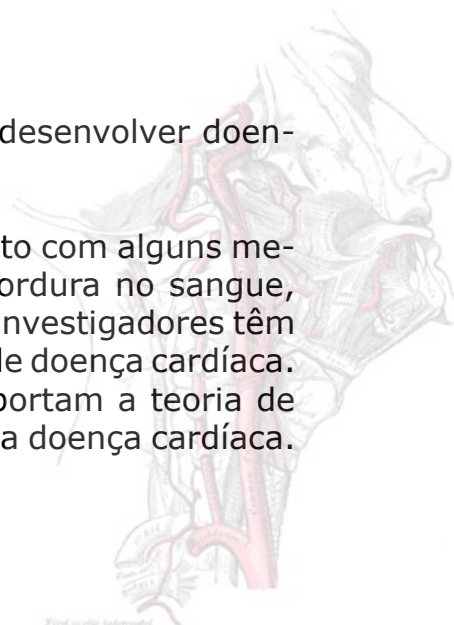
>> [Ler mais](#) >>

O VIH endurece as artérias

As pessoas com VIH parecem ter um risco aumentado de desenvolver doenças cardíacas e enfarte do miocárdio.

Vários debates têm surgido sobre esta questão. O tratamento com alguns medicamentos anti-retrovirais pode aumentar os níveis de gordura no sangue, um factor de risco para a doença cardíaca. Contudo, alguns investigadores têm sugerido que a infecção pelo VIH, por si só, aumenta o risco de doença cardíaca. Um estudo norte-americano encontrou evidências que suportam a teoria de que a infecção pelo VIH é, por si só, um factor de risco para a doença cardíaca.

>> [Ler mais](#) >>





ASSOCIAÇÃO DE APOIO A PESSOAS COM VIH/SIDA
ANO 3 - JANEIRO/FEVEREIRO 2009
* DISTRIBUIÇÃO VIA INTERNET

SERVIÇOS GERAIS ABRAÇO

LISBOA

Largo José Luís Champalimaud, n.º 4 A
1600-110 Lisboa
Tel: (+351) 21 799 75 00
Fax: (+351) 21 799 75 99
Email: geral@abraco.pt

RECEPÇÃO

Isabel Martins
9h30-18h30
Email: expediente@abraco.pt

SERV. ADMIN. E FINANCEIROS

Gina Correia, Carlos Gonçalves, Óscar Assunção
Joaquim Pinheiro & Luís Moniz
10h-13h e 14h-19h
Email: recursos.humanos@abraco.pt
Email: controlo@abraco.pt
Email: tesouraria@abraco.pt

MARKETING & COOPERAÇÃO INTERNACIONAL

Vera Aveleira, Heloisa Flores, Patrícia Madeira
& António Guarita
2ª - 6ª feira, 10h-13h e 14h-19h
Email: marketing@abraco.pt
Email: coop.internacional@abraco.pt

ASSESSORIA JURÍDICA

Paula Policarpo
4as feiras, das 15h30 às 17h
Email: gab.juridico@abraco.pt

BOLETIM & NEWSLETTER

António Guarita
2ª - 6ª feira, 10h-13h e 14h-18h
Email: boletim@abraco.pt
Email: newsletter@abraco.pt

CONTEÚDOS E INFORMAÇÃO

Sócios: Carlos Gonçalves - tesouraria@abraco.pt
N/Sócios: geral@abraco.pt
Voluntários: Patrícia Madeira - voluntarios@abraco.pt
Reclusos: Andreia Rodrigues - reclusos@abraco.pt

CENTRO DE DOCUMENTAÇÃO

Samuel Fernandes
2ª - 6ª feira, 10h-13h e 14h-19h
Email: centro.documentacao@abraco.pt

PREVENÇÃO NACIONAL

Sérgio Luis
Email: prevencao@abraco.pt

FORMAÇÃO

Gonçalo Lobo
Email: formacao@abraco.pt

EVENTOS

Email: eventos@abraco.pt

PROJECTOS ABRAÇO

LISBOA

CENTRO DE ATENDIMENTO E APOIO PSICO-SOCIAL

Cândida Alves, Susana Freire & Andreia Rodrigues
10h-13h e 14h-19h
Email: caap@abraco.pt
Email: atendimento.lisboa@abraco.pt

LINHA VERDE - 800225115

João Brito, Júlio Fonseca & Joana Rodrigues
10h-19h
Email: linha800@abraco.pt

ADIÇÃO & TROCA DE SERINGAS

13h-15h - 18h-19h
2ª - 6ª feira
Email: adicao@abraco.pt

GRUPOS DE AUTO AJUDA

João Brito
Email: auto.ajuda@abraco.pt

GABINETE DE APOIO AO UTENTE

Maria José Magalhães
10h-13h e 14h-19h
Email: gau.lisboa@abraco.pt

GABINETE JURÍDICO

Paula Policarpo
Email: gab.juridico@abraco.pt

GABINETE PSICOLÓGICO

Gonçalo Lobo & Filipa Farrajota
10h-13h e 14h-19h
Email: gab.psicologia@abraco.pt

GABINETE DENTÁRIO

António Mata, Marcos Veiga & Fátima Lourenço
10h-13h e 14h-19h
Email: gab.dentario@abraco.pt

CENTRO DE APOIO DOMICILIÁRIO APARTAMENTOS DE ACOLHIMENTO TEMPORÁRIO

Sara Carvalho & Leonor Policarpo
09h-13h e 14h-18h
Email: cad.aat@abraco.pt

SETÚBAL

CENTRO DE ATENDIMENTO SOCIAL E PSICOLÓGICO

Rua Mormugão, 35
2900-506 Setúbal
Tel: (+351) 265 228 882
Fax: (+351) 265 230 111
Gonçalo Lobo & Filipa Farrajota
Quintas, 10h-13h e 14h-18h30
Email: delegacao.setubal@abraco.pt

GABINETE DE APOIO AO UTENTE

(Material Informativo, Preservativos, Vestuário, Podutos de Higiene e Limpeza, Marcação de Atendimentos, Banco Alimentar 1 x mês, Grupo Auto-Ajuda 1 x mês)
Manuela Estêvão
2ª - 6ª feira, 9h-13h e 14h-18h
Email: gau.setubal@abraco.pt

GAIA

VALÊNCIA DE APOIO PSICOSSOCIAL

Ana Santos & Bruna Leandro.

Carla Baptista (Admin/Polivalente)

2ª - 6ª feira, 9:30-13:00 - 14:30-18:30h
Email: delegacao.norte@abraco.pt

CENTRO DE APOIO DOMICILIÁRIO JOÃO CARLOS

Cristina Sousa, Carla Pereira & Teresa Patrão
2ª - 6ª feira, 10h-13h e 14.30h-19h
Email: pad.norte@abraco.pt

UNIDADE RESIDENCIAL

Carlos Maia, Cristina Sousa e Teresa Patrão.
Susana Macedo,
Ana Cravo, Tiago Teixeira, Daniela Vieira & Eva Antunes
Apoio 24 horas
Email: pad.norte@abraco.pt

PASSO A PASSO IDT

Bruna Leandro & Edite Coelho. Carla Baptista (Admin/Polivalente)
Rua do Pinhal, nº 8
Stª. Marinha
4400-250 VILA NOVA DE GAIA
Tel: (+351) 22 375 66 55 e 22 375 66 56

Fax: (+351) 22 375 66 52

2ª - 6ª feira, 9:30-13:00 e 14:30-18:30h
Email: idt@abraco.pt

MADEIRA

PROJECTO ABC SER CRIANÇA

Cristina Gouveia, Noémia Amaro, Marta Bettencourt, Verónica Jesus, Teresa Silva, Elisabete Gouveia & Margarida Rodrigues
Mónica Santos (Admin)
Rua de Santa Maria, 111
9050-040 Funchal
Tel: (+351) 291 236 700
Fax: (+351) 291 235 800
2ª a 5ª feira - 9h30-19h
6ª feira - 9h30-18h
Email: delegacao.funchal@abraco.pt

GABINETE DE APOIO AO UTENTE

Ana Medeiros & Elisabete Gouveia
2ª, 3ª e 5ª feira - 10h-19h
4ª feira, 10h-15h, 6ª feira, 10h-18h
Email: gau.funchal@abraco.pt

Copyright © ABRAÇO.
Todos os direitos reservados



Alto Comissariado
da Saúde



Ministério da Saúde
Direcção-Geral da Saúde

Internet: www.abraco.org.pt
Email Geral: geral@abraco.pt
Linha Verde 800225115

Edição: ABRAÇO
Direcção: Direcção ABRAÇO
Coordenação e Produção:
António Guarita